

ORIGINPRO®

Il miglior software per l'Analisi di dati e la Grafica scientifica

Origin è un software user-friendly e facile da apprendere che fornisce potenti funzionalità di analisi dei dati e di grafica scientifica di qualità, adatte alle esigenze di scienziati e ingegneri.

OriginPro offre tutte le funzionalità di Origin più gli strumenti estesi di analisi per il Peak Fitting, il fitting di superficie, le statistiche, l'elaborazione del segnale e il trattamento delle immagini e dei segnali.

Origin è in grado di lavorare molto velocemente con grandissimi set di dati. Consente di personalizzare dall'interfaccia grafica GUI tutte le operazioni di importazione, rappresentazione grafica e analisi.

Origin inoltre aggiorna automaticamente tutti i grafici, i risultati delle analisi e i report quando cambiano i dati o i parametri; ciò consente l'analisi batch di più file o set di dati.

1 Importare, interrogare, connettersi

Importate i dati da file ASCII, CSV, Excel o di terze parti.

Interrogate i database o inviate i dati e i comandi a Origin da applicazioni client come LabVIEW™, MATLAB o Excel®.

Importate i file nei formati ASCII, CSV, Excel o di terze parti

Accesso ai database

Workbook con più worksheet con righe di etichette e sparkline

Sub-VI di LabVIEW™

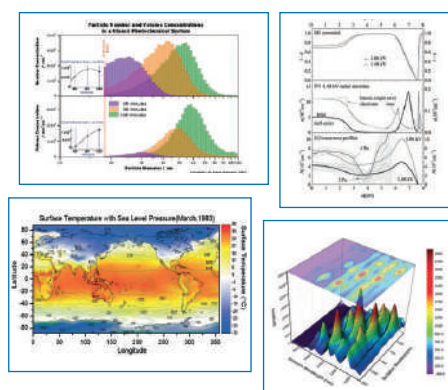
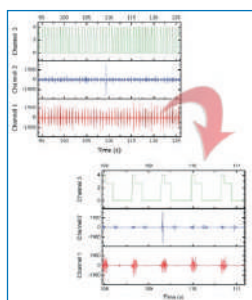
Console di MATLAB®

2 Rappresentare, esaminare

Create e personalizzate con facilità grafici di qualità professionale.

Salvate le personalizzazioni in modelli (template o theme) per un uso ripetuto. Esaminate i dati graficamente ingrandendo le zone di interesse e utilizzando le barre di scorrimento all'interno dei vari livelli grafici.

Lo strumento Data Info consente di esaminare i dati dal grafico, includendo anche le informazioni correlate di altre colonne.



3 Ridurre, sintetizzare, analizzare

Riducete, sintetizzate e analizzate i dati. Usate i Gadget per analizzare i dati graficamente all'interno di una regione di interesse.

Usate i Gadget per analizzare interattivamente i dati nei grafici.

Origin offre strumenti avanzati di analisi dei dati, come Nonlinear Curve Fitter.

4 Pubblicare, presentare

Create report di qualità professionale all'interno di Origin o inserite grafici in Word® e PowerPoint®.

Create report personalizzati combinando grafici e risultati di analisi.

Copiate e incollate grafici OLE in Word.

Modello di analisi che combina dati, risultati e grafici.

Caricate i grafici in PowerPoint o visualizzateli come slide all'interno di Origin.

Ricalcolate i risultati delle analisi e aggiornate grafici e report semplicemente importando nuovi dati

Origin App per specifici compiti

Le App sono add-on gratuite di Origin. Permettono di compiere specifici compiti di analisi o grafica, estendendo così le capacità di Origin. È possibile accedere alle App direttamente dal menù Tools di Origin.

Guida alle funzionalità di Origin

Per scoprire tutte le caratteristiche di Origin che lo hanno reso il software più utilizzato per l'Analisi di dati e la Grafica scientifica, è possibile visionare la Guida PDF di 48 pagine su: www.adalta.it/OriginGuidaCompleta ▷